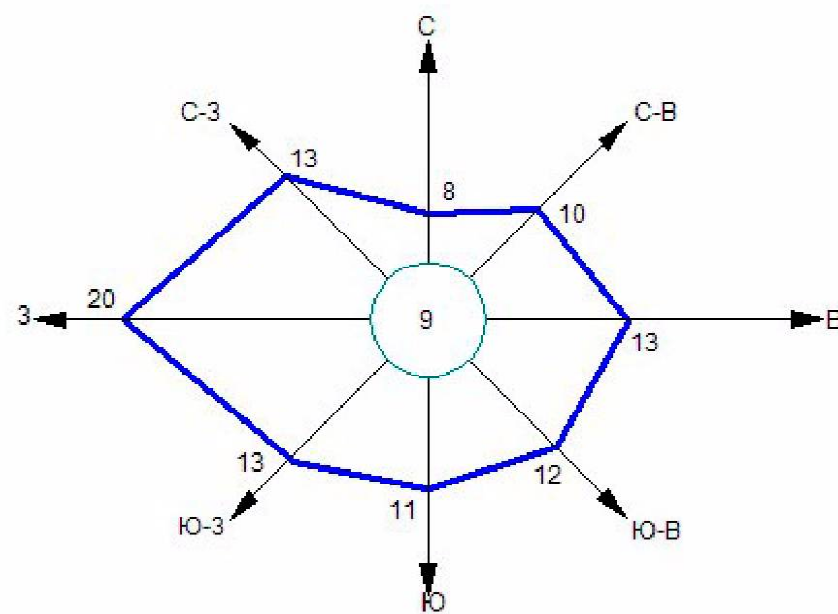


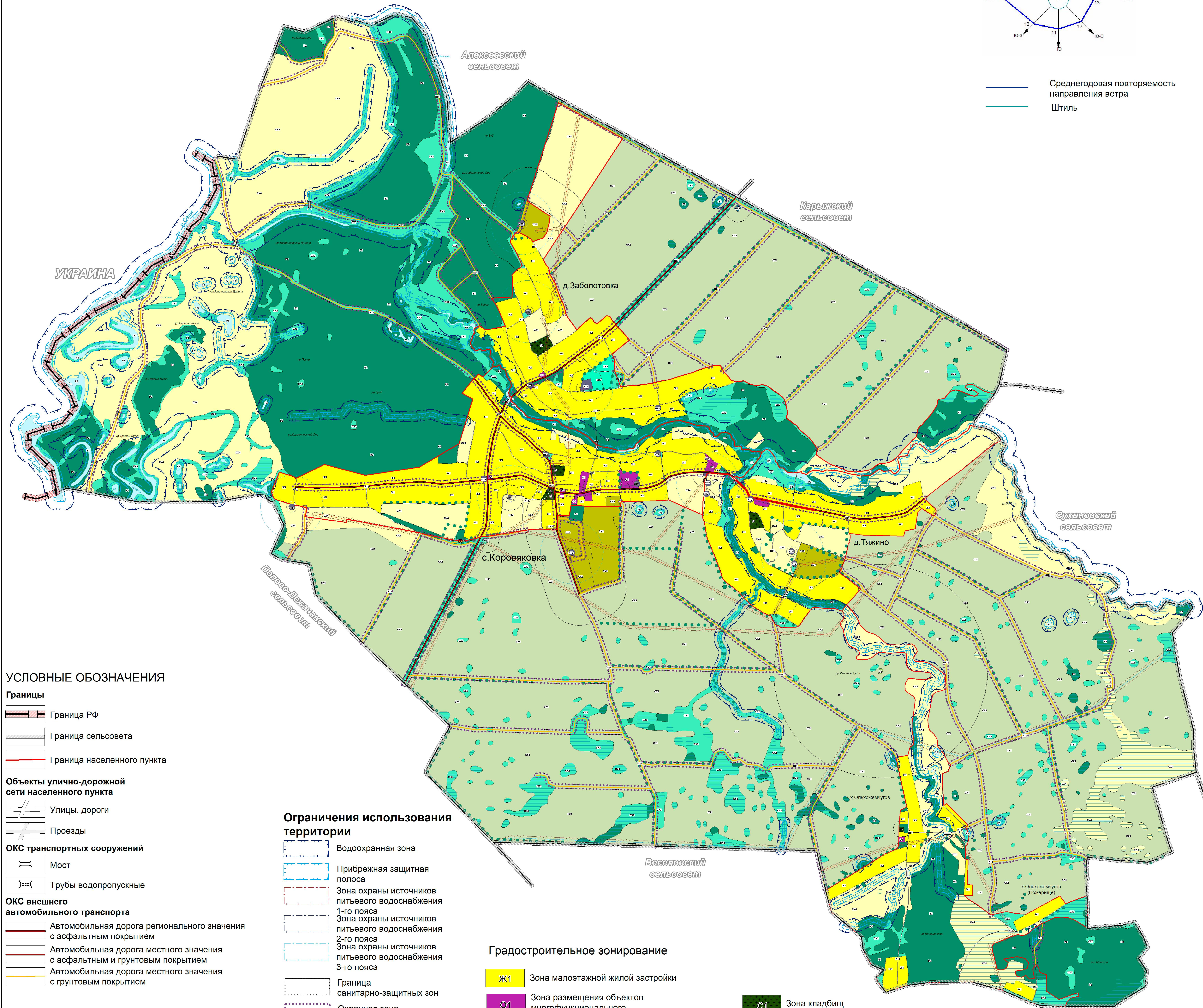


Карта границ зон с особыми условиями
использования территории
муниципального образования
"Коровяковский сельсовет"
Глушковского района Курской области

УТВЕРЖДЕНО
решением Собрания депутатов
Коровяковского сельсовета
Глушковского района Курской области
от _____ 2020 года № _____



Среднегодовая повторяемость
направления ветра
Штиль



УСЛОВНЫЕ ОБОЗНАЧЕНИЯ

Границы

- Граница РФ
- Граница сельсовета
- Граница населенного пункта

Объекты улично-дорожной
сети населенного пункта

- Улицы, дороги
- Проезды

ОКС транспортных сооружений

- Мост
- Трубы водопропускные

ОКС внешнего
автомобильного транспорта

- Автомобильная дорога регионального значения с асфальтным покрытием
- Автомобильная дорога местного значения с асфальтным и грунтовым покрытием
- Автомобильная дорога местного значения с грунтовым покрытием

Здания, строения

- Строения жилые
- Строения нежилые
- Производственные строения
- Строения общественные

ОКС инженерной инфраструктуры

- Подстанция 35 кВ
- Трансформатор
- ЛЭП 35 кВ
- ЛЭП 110 кВ

Ограничения использования
территории

- Водоохранная зона
- Прибрежная защитная полоса
- Зона охраны источников питьевого водоснабжения 1-го пояса
- Зона охраны источников питьевого водоснабжения 2-го пояса
- Зона охраны источников питьевого водоснабжения 3-го пояса
- Граница санитарно-защитных зон
- Охранная зона автомобильных дорог (Придорожная полоса)
- Граница санитарного разрыва (санитарная полоса отчуждения)

Поверхностные водные
объекты

- Река, ручей
- Пруды, озера
- Болото, заболоченность

ОКС гидротехнических
сооружений

- Плотина
- Дамба

Градостроительное зонирование

- Ж1 Зона малоэтажной жилой застройки
- О1 Зона размещения объектов многофункционального общественно-делового, коммерческого, социального и коммунально-бытового назначения
- П1 Зона, занятая объектами производственного и коммунально-складского назначения
- СХ1 Зона, занятая сельскохозяйственными угодьями
- СХ2 Зона, занятая объектами сельскохозяйственного назначения
- СХ3 Зона природно-ландшафтной территории, в соответствии с местными условиями (территория общего пользования)
- СХ4 Зона сельскохозяйственного использования
- ИТ1 Зона улично-дорожной сети
- ИТ2 Зона инженерной инфраструктуры
- ИТ3 Зона транспортной инфраструктуры

- С1 Зона кладбищ
- С2 Зона скотомогильников
- Р1 Зона зеленых насаждений общего пользования
- Р2 Зона зеленых насаждений ГЛФ
- Р3 Зона водных объектов

(ОТПЕЧАТАНА В МАСШТАБЕ В 1 CM : 700 M)

Муниципальный контракт						ПРАВИЛА ЗЕМЛЕПОЛЬЗОВАНИЯ И ЗАСТРОЙКИ		
Имя	Имя, инициалы	Лист	№ док.	Подп.	Дата	Градостроительная карта территории по территории, на которой расположены объекты, подлежащие застройки	Страница	Лист
Рук. проекта	Воробьев А.А.					Муниципальное образование "Коровяковский сельсовет" Глушковского района Курской области	2	2
Топограф	Романова Е.А.					Карта границ зон с особыми условиями использования территории муниципального образования "Коровяковский сельсовет" Глушковского района Курской области. Масштаб 1:25000		
						ИП Воробьева С.Н.		